

GERÜSTSTELLUNG (STANDZEIT ÜBER GESAMTE MASSNAHME)
CA. 6 MONATE

①



GERÜST

SCHUTZGEWEBE / PLANE

BAUAUFZUG + PLATTFORMEN

TREPPENTURM



—
ÜBERSTAND NACHBARTERRASSE CA. 0,3-0,5m

GERÜSTSTELLUNG

②



ABFANGUNG FÜR
GERÜST IM BEREICH
TB - EINFAHRT

↳ UNEINGESCHRÄNKTE
NUTZUNG DER ZUFAHRT
BLEIBT ERHALTEN

ZÜCKBAU HOLZVERBAUTEN U. SONNENSCHUTZ



ZÜCKBAU DER
HOLZVERBAUTEN
DURCH EIGENTÜMER?

ZÜCKBAU U. SPÄTERE
MONTAGE DER
SONNENSCHUTZ MARKISEN

GERÜST ERGÄNZUNG / SCHUTZMASSNAHMEN

③

FÜR TERRASSEN EG



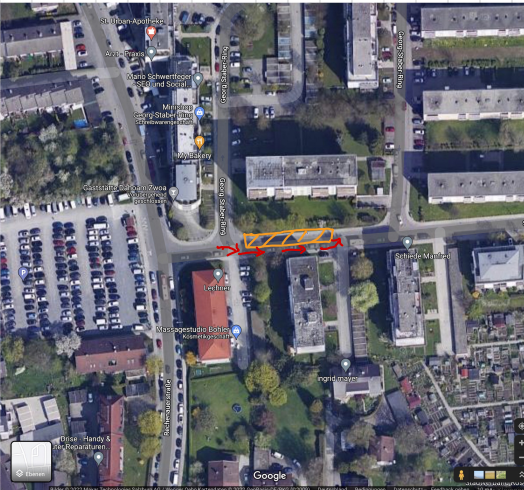
BAUSTELLEN EINRICHTUNGSFLÄCHE ANLIEFERUNG + PARKFLÄCHEN

4

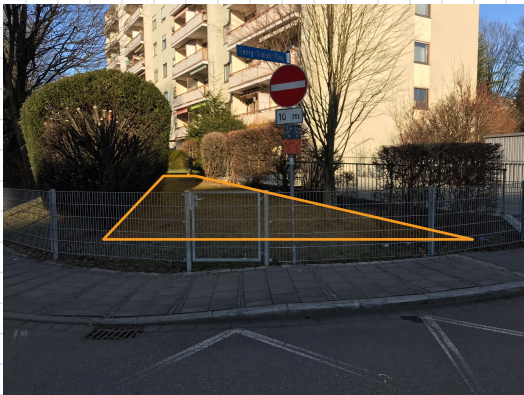


STELLFLÄCHE
BAUSTELLEN EINRICHTUNG +
PARK MÖGLICHKEIT
FIRMENFAHRZEUGE

+ ANLIEFERUNG GERÜST U.
MATERIAL



VERKEHRSRECHTLICHE
ANORDNUNG IN AUFTRAG
DER INSTANZSETZUNGSFIRMA
ÜBERNEHMEN



LAGERBEREICH + EIMBRINGUNG
MATERIAL (PALETTENWARE
ETC.)

15



BAUSTELLEN EINRICHTUNGSFLÄCHE

STELLFLÄCHE SCHUTT- U. MANNSCHAFTSCONTAINER
+ BAUSTELLEN TOILETTE

5



Der zweite Rettungsweg konnte daher in weiten Bereichen nicht nachgewiesen werden:

- Hausnummer 2: für 10 Wohneinheiten ist kein zweiter Rettungsweg vorhanden.
- Hausnummer 4: für 11 Wohneinheiten ist kein zweiter Rettungsweg vorhanden.
- Hausnummer 6: für 16 Wohneinheiten ist kein zweiter Rettungsweg vorhanden.

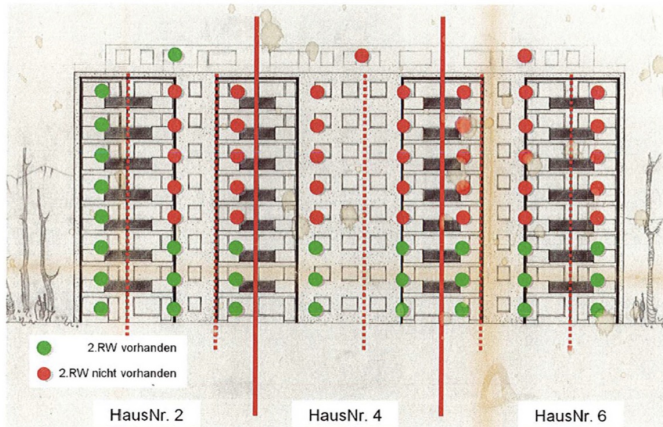


Abbildung 1: Bei der Feuerbeschau am 27.09.2011 festgestellten Anleiterpunkte

TELESKOP - NOTLEITER Z.B. FA. STEIGTEC

PLAN B – Brandschutz Sachverständige und Ingenieure GmbH & Co.KG - Tiergartenstraße 17 – 91522 Ansbach



werden können und dann die Leiter freigeben. In dieser Variante wäre es dankbar, den Rettungsweg „von Balkon zu Balkon“ darzustellen.



Abbildung 5: Teleskop-Notleiter, links ausgefahren, rechts eingeklappt

6

17

TELESKOPLEITER ODER ALTERNATIV

AUSKLAPPBARE NOTLEITER

↳ ZULÄSSIGE HÖHE IST ZU PRÜFEN



Für die Zufahrt und die Aufstellfläche ist die Richtlinie über Flächen für die Feuerwehr zu beachten!

Als weitere Alternative bestünde die Möglichkeit Notleiteranlagen nach DIN 14094-1 am bestehenden Gebäude anzubringen.

Hier gelten die Anforderungen der DIN 14094 zu beachten (z.B. Haltevorrichtung, Rückenschutz, Umsteigepodeste, Zugänglichkeit vom und zum Erdboden etc.).

Die Notleiteranlage könnte aus als ausklappbare Leiter konzipiert werden (Zulässigkeit der Höhe muss überprüft werden).



Abbildung 4: Ausklappbare Notleiter

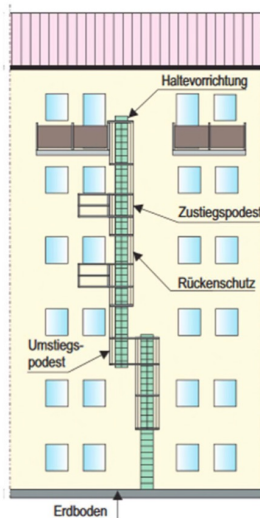


Abbildung 3: Beispiel einer Notleiteranlage

Des Weiteren könnten auch die im Zuge der Sanierung geänderten Balkone direkt ertüchtigt werden.

Hier hat der Markt Systeme entwickelt, die eine durchaus denkbare Lösung darstellen könnten.

Als Beispiel wären hier die Teleskop-Notleitern der Fa. Steigtec genannt. Diese Leiteranlagen werden in sog. Lukenkästen untergebracht, die jeweils von oben oder von unten geöffnet